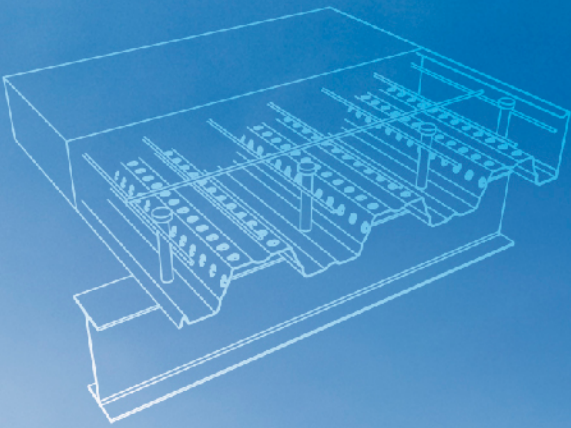




KS GROUP

COMPOSITE FLOOR DECK

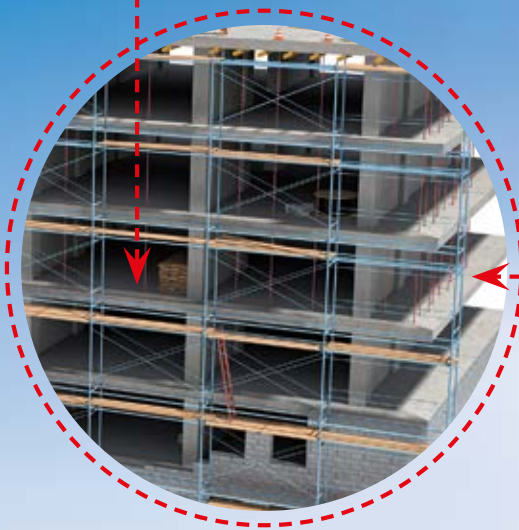
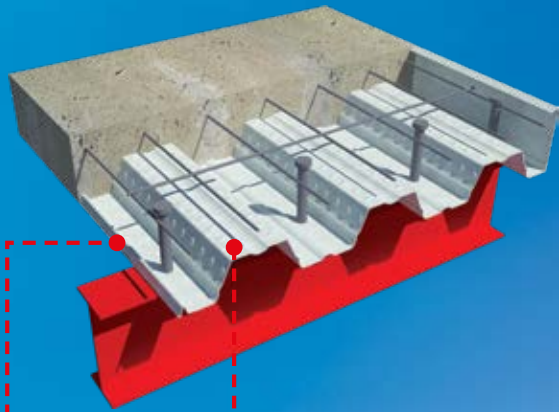


KS GROUP

COMPOSITE FLOOR DECK

KS FlorDek

แผ่นพื้นเหล็กสำเร็จรูป





KS FlorDek50



KS FlorDek75

INTRODUCING KS FlorDek COMPOSITE FLOOR DECKING SYSTEMS

แผ่นพื้นเหล็กทิ้งสำเร็จรูป

เป็นระบบแผ่นพื้นเหล็กทิ้งสำเร็จรูป ประกอบด้วย แผ่นพื้นเหล็ก และคอนกรีต เหมาะสำหรับตึกสูง สถานีรถไฟฟ้า อาคารจอดรถ การต่อเติมพื้นที่ชั้นลอย เป็นต้น โดยไม่กระทบการทำงานพื้นที่ชั้นล่าง

คุณสมบัติเด่น

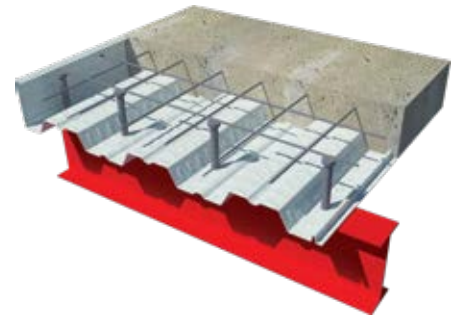
- ▶ ไม่ต้องใช้ไม้แบบ เพราะแผ่นพื้นเหล็ก Flordek เป็นแบบหล่อ (formwork) ได้เลย
- ▶ ไม่ต้องเสริมเหล็กรับแรงดึง (เหล็กล่าง) เพราะแผ่นพื้นเหล็ก Flordek จะทำหน้าที่รับแรงดึง
- ▶ ลดการใช้ปูน
- ▶ ระบบแผ่นพื้นเหล็ก สามารถทนไฟได้สูงสุดถึง 3 ชม. (ขึ้นกับความหนาของระบบ)
- ▶ น้ำหนักเบา ติดตั้งง่าย รวดเร็ว
- ▶ ทนทานเพราะเคลือบป้องกันสนิม ทำให้อาคารมีอายุการใช้งานยาวนาน

Feature

- ▶ มีหน้าตัด 2 ชนิด คือ KS Flordek 50 และ KS Flordek 75
- ▶ ผลิตจากเหล็กคุณภาพสูง ความแข็งแรงเหล็ก G250/G275/G300
- ▶ เคลือบผิวเหล็กด้วย Superdyma และ Galvanized

KS FlorDek50

Composite floor decking systems



ตารางที่ 1 : Profile feature คุณลักษณะผลิตภัณฑ์

Profile dimension	Cover width 970mm, Rib height 50 mm
Thickness	0.75, 0.80, 1.0, 1.2, 1.5 mm
Coating mass	275 g/m ² Superdyma, Galvanized
Strength of Steel	min. yied strength G250, G275, G300 MPa
Standard	AS1397 - Z275

100% RAW MATERIAL
by NS BlueScope (Thailand) Limited



มอก. 50

เป็นระบบแผ่นพื้นเหล็กสำเร็จรูป ประกอบด้วย แผ่นพื้นเหล็ก KS FlorDek50 และคอนกรีต สามารถผลิตได้ตามความยาวที่ต้องการ

ตารางที่ 2 : Profile weight ตารางแสดงน้ำหนักของรูปลอน

Design Thickness (mm.)	Profile Weight (kg/m ²)	I (cm ⁴ /m)	S (cm ³ /m)
0.75	7.707	44.27	17.57
0.80	8.263	47.53	18.78
1.00	10.275	59.02	23.33
1.20	12.328	70.82	27.88
1.50	15.408	88.54	34.72

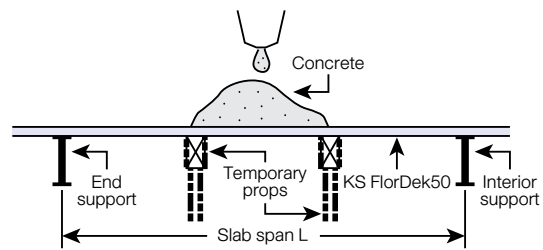
Steelcoil Width 1219 mm.

KS FlorDek50 Design information

Load Span Table - Normal Weight Concrete (2400 kg/m³)

LOAD ON SPAN KS FlorDek50			LOAD ON SPAN (kg/m ²)														G250
ความหนาเหล็ก (mm.)	ความหนา คอนกรีต (cm.)	ระยะค้ำยันช่วงคร่าว ระหว่างเทคอนกรีต (m.)	1.50 m.	1.75 m.	2.00 m.	2.25 m.	2.50 m.	2.75 m.	3.00 m.	3.25 m.	3.50 m.	3.75 m.	4.00 m.	4.25 m.	4.50 m.		
0.75	10.0	2.00	3,058	2,209	1,658	1,281	1,011	811	659	541	447	371	309	258	215		
	12.5	1.90	4,172	3,016	2,265	1,751	1,383	1,111	904	742	615	511	427	357	298		
	15.0	1.80	5,286	3,822	2,872	2,221	1,755	1,411	1,148	944	782	652	545	456	382		
	17.5	1.75	6,400	4,629	3,479	2,691	2,128	1,710	1,393	1,146	950	792	663	556	466		
0.80	10.0	2.00	3,266	2,362	1,775	1,373	1,085	873	711	585	485	404	338	283	237		
	12.5	2.00	4,464	3,230	2,429	1,880	1,488	1,197	976	804	668	558	468	393	330		
	15.0	1.85	5,661	4,098	3,083	2,388	1,890	1,522	1,242	1,024	851	712	597	603	424		
1.00	10.0	2.00	3,997	2,899	2,186	1,697	1,348	1,089	892	739	618	520	440	373	317		
	12.5	2.00	5,498	3,989	3,010	2,339	1,859	1,504	1,234	1,023	857	722	612	521	444		
	15.0	2.00	6,998	5,080	3,835	2,981	2,370	1,919	1,575	1,308	1,095	924	784	668	571		
1.20	10.0	2.00	4,704	3,418	2,583	2,011	1,601	1,298	1,055	863	714	597	504	429	367		
	12.5	2.20	6,513	4,735	3,581	2,790	2,224	1,805	1,486	1,239	1,042	883	753	646	555		
	15.0	2.00	8,322	6,052	4,579	3,569	2,846	2,312	1,905	1,588	1,337	1,135	969	832	716		
1.50	10.0	2.00	10,132	7,369	5,577	4,348	3,469	2,818	2,323	1,938	1,633	1,386	1,185	1,018	878		
	12.5	2.25	5,690	4,142	3,137	2,448	1,955	1,575	1,258	1,019	836	694	582	493	421		
	15.0	2.25	7,963	5,799	4,395	3,433	2,744	2,235	1,847	1,545	1,306	1,113	955	824	714		
	17.5	2.25	10,235	7,457	5,654	4,418	3,533	2,879	2,381	1,994	1,687	1,439	1,236	1,068	927		
1.50	10.0	2.00	12,507	9,114	6,912	5,402	4,322	3,523	2,916	2,443	2,067	1,765	1,517	1,312	1,139		

KS FlorDek50 Design information
Load Span Table - Normal Weight Concrete (2400 kg/m³)

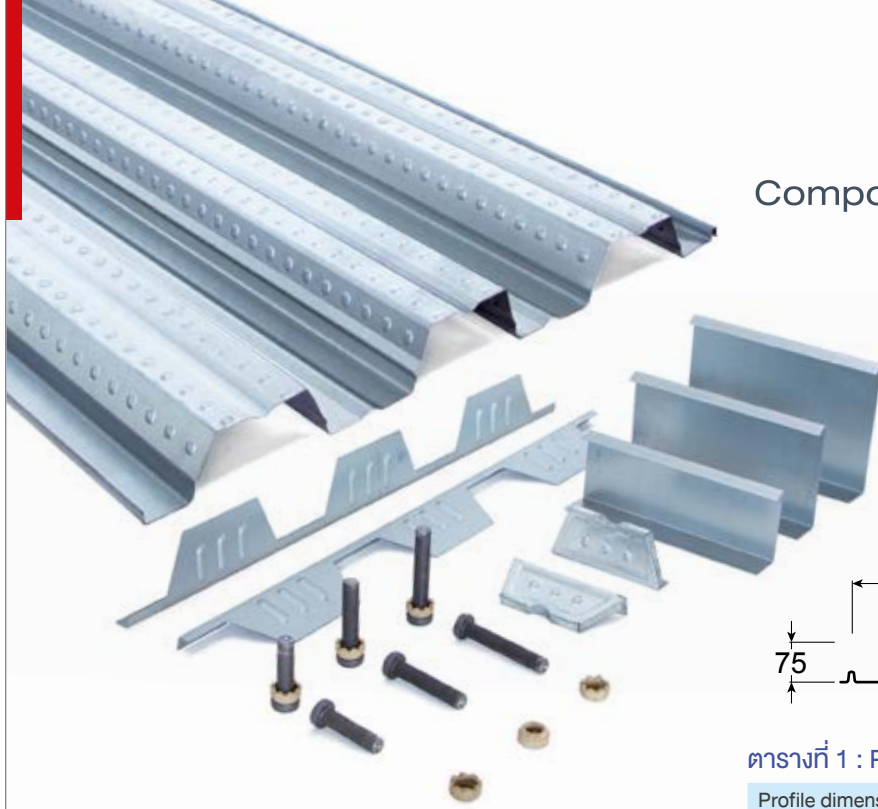


LOAD ON SPAN KS FlorDek50															G275
ความหนาเหล็ก (mm.)	ความหนา คอนกรีต (cm.)	ระยะค้ำยันชั่วคราว ระหว่างทงคอนกรีต (m.)	LOAD ON SPAN (kg/m ²)												
			1.50 m.	1.75 m.	2.00 m.	2.25 m.	2.50 m.	2.75 m.	3.00 m.	3.25 m.	3.50 m.	3.75 m.	4.00 m.	4.25 m.	4.50 m.
0.75	10.0	2.00	3,347	2,422	1,821	1,409	1,115	897	731	602	500	417	350	294	247
	12.5	1.90	4,577	3,313	2,493	1,931	1,529	1,231	1,005	829	689	576	484	407	343
	15.0	1.80	5,807	4,205	3,165	2,453	1,943	1,566	1,279	1,055	878	735	618	521	440
	17.5	1.75	7,037	5,097	3,838	2,974	2,357	1,900	1,552	1,282	1,067	894	753	635	537
0.80	10.0	2.00	3,572	2,587	1,947	1,509	1,195	963	787	650	541	453	381	321	271
	12.5	2.00	4,893	3,546	2,671	2,071	1,642	1,325	1,084	896	747	627	528	447	378
	15.0	1.85	6,215	4,505	3,395	2,634	2,090	1,687	1,380	1,142	953	800	675	572	485
	17.5	1.75	7,537	5,464	4,119	3,196	2,537	2,048	1,677	1,388	1,159	974	823	697	592
1.00	10.0	2.00	4,357	3,163	2,388	1,857	1,477	1,196	982	816	684	577	490	418	357
	12.5	2.00	6,012	4,367	3,300	2,568	2,044	1,657	1,362	1,133	951	804	684	585	501
	15.0	2.00	7,667	5,571	4,211	3,278	2,611	2,118	1,742	1,450	1,218	1,031	878	751	645
	17.5	1.75	9,321	6,775	5,122	3,989	3,178	2,578	2,122	1,767	1,485	1,258	1,072	918	789
1.20	10.0	2.25	5,111	3,716	2,812	2,061	1,630	1,304	1,055	863	714	597	504	429	367
	12.5	2.20	7,105	5,170	3,914	3,053	2,437	1,981	1,634	1,365	1,151	978	837	719	621
	15.0	2.00	9,100	6,623	5,016	3,914	3,126	2,543	2,099	1,754	1,480	1,259	1,078	928	803
	17.5	2.00	11,094	8,077	6,118	4,776	3,815	3,105	2,564	2,143	1,810	1,540	1,320	1,138	984
1.50	10.0	2.25	6,152	4,481	3,396	2,594	2,004	1,575	1,258	1,019	836	694	582	493	421
	12.5	2.25	8,656	6,308	4,785	3,741	2,993	2,441	2,020	1,693	1,433	1,224	1,053	911	791
	15.0	2.25	11,160	8,136	6,174	4,828	3,866	3,154	2,612	2,191	1,857	1,587	1,366	1,183	1,030
	17.5	2.00	13,664	9,964	7,563	5,916	4,739	3,867	3,205	2,689	2,280	1,950	1,679	1,456	1,268

KS FlorDek50 Design information
Load Span Table - Normal Weight Concrete (2400 kg/m³)

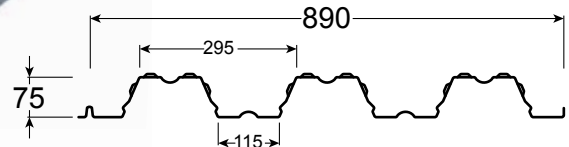
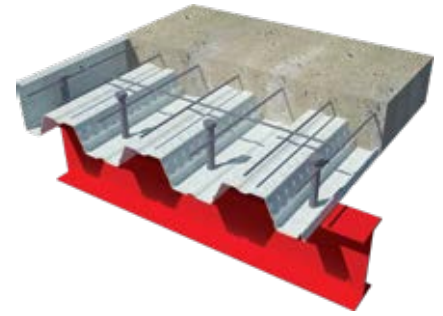
LOAD ON SPAN KS FlorDek50															G300
ความหนาเหล็ก (mm.)	ความหนา คอนกรีต (cm.)	ระยะค้ำยันชั่วคราว ระหว่างทงคอนกรีต (m.)	LOAD ON SPAN (kg/m ²)												
			1.50 m.	1.75 m.	2.00 m.	2.25 m.	2.50 m.	2.75 m.	3.00 m.	3.25 m.	3.50 m.	3.75 m.	4.00 m.	4.25 m.	4.50 m.
0.75	10.0	2.00	3,630	2,630	1,981	1,535	1,217	981	802	663	552	463	390	329	278
	12.5	1.90	4,976	3,607	2,718	2,109	1,673	1,350	1,105	914	762	640	540	457	388
	15.0	1.80	6,322	4,584	3,455	2,682	2,128	1,719	1,408	1,165	973	818	691	586	497
	17.5	1.75	7,668	5,561	4,193	3,255	2,584	2,088	1,710	1,416	1,183	995	841	714	607
0.80	10.0	2.00	3,871	2,806	2,115	1,642	1,303	1,052	862	713	592	501	423	359	305
	12.5	2.00	5,317	3,857	2,909	2,260	1,795	1,451	1,190	986	825	694	588	499	425
	15.0	1.85	6,763	4,907	3,703	2,877	2,287	1,850	1,517	1,259	1,053	888	752	640	546
	17.5	1.75	8,209	5,958	4,497	3,495	2,779	2,248	1,845	1,531	1,282	1,081	917	781	667
1.00	10.0	2.00	4,706	3,420	2,585	2,012	1,603	1,300	1,070	890	745	617	517	437	372
	12.5	2.00	6,516	4,737	3,583	2,792	2,226	1,807	1,488	1,240	1,044	885	755	647	557
	15.0	2.00	8,325	6,055	4,581	3,571	2,848	2,313	1,907	1,590	1,339	1,137	971	883	718
	17.5	1.75	10,135	7,372	5,579	4,350	3,471	2,820	2,325	1,940	1,635	1,388	1,187	1,019	879
1.20	10.0	2.25	5,503	4,005	3,032	2,061	1,630	1,304	1,055	863	714	597	504	429	367
	12.5	2.20	7,683	5,594	4,239	3,309	2,645	2,153	1,779	1,488	1,257	1,070	918	791	685
	15.0	2.00	9,863	7,184	5,445	4,253	3,401	2,770	2,290	1,917	1,620	1,381	1,186	1,023	888
	17.5	2.00	12,042	8,773	6,652	5,197	4,157	3,387	2,801	2,345	1,984	1,692	1,453	1,256	1,090
1.50	10.0	2.25	6,590	4,803	3,643	2,594	2,004	1,575	1,258	1,019	836	694	582	493	421
	12.5	2.25	9,326	6,801	5,162	4,039	3,235	2,640	2,188	1,836	1,538	1,289	1,090	929	798
	15.0	2.25	12,062	8,799	6,681	5,229	4,191	3,422	2,838	2,383	2,022	1,731	1,493	1,295	1,130
	17.5	2.00	14,798	10,797	8,200	6,420	5,147	4,205	3,488	2,931	2,488	2,131	1,839	1,597	1,394

Remark : Standard Design code : Based on the guidelines given in AISC standard - 1978, ACI and EIT
 Allowable Super Imposed Live load capacity please see the load design table
 Super Imposed Dead load be applied in calculation that composed of composite floor and topping concrete.
 Weight Concrete 2400 kg/m³, concrete strength 240 ksc (cylinder)
 Bar reinforcement placed over each support use dia 9@200mm for negative bending moment.
 Wire mesh 4x200x200 mm be provided for temperature reinforcement for crack control from temperature and shrinkage in the concrete
 Deflection is limited to L/300 at Formwork stage and L/240 at Composite floor stage



KS FlorDek75

Composite floor decking systems



ตารางที่ 1 : Profile feature คุณลักษณะผลิตภัณฑ์

Profile dimension	Cover width 890mm, Rib height 75 mm
Thickness	0.75, 0.80, 1.0, 1.2, 1.5 mm
Coating mass	275 g/m ² Superdyma, Galvanized
Strength of Steel	min. yied strength G250, G275, G300 MPa
Standard	AS1397 - Z275

100% RAW MATERIAL

by NS BlueScope (Thailand) Limited



มอก. 50

เป็นระบบแผ่นพื้นเหล็กสำเร็จรูป ประกอบด้วย แผ่นพื้นเหล็ก KS FlorDek75 และคอนกรีต สามารถผลิตได้ตามความยาวที่ต้องการ โดย KS Flordek75 จะพาดได้ไกลกว่า รับแรงได้ดีกว่า ทำให้แ่นตัวน้อยกว่า KS Flordek50

ตารางที่ 2 : Profile weight ตารางแสดงน้ำหนักของรูปลอน

Design Thickness (mm.)	Profile Weight (kg/m ²)	I (cm ⁴ /m)	S (cm ³ /m)
0.75	8.244	98.91	26.37
0.80	8.794	105.51	28.13
1.00	10.99	131.89	35.17
1.20	13.186	158.27	42.205
1.50	16.48	197.84	52.76

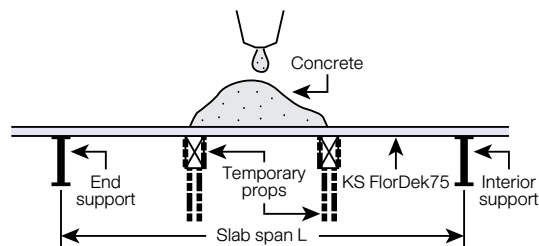
Steelcoil Width 1219 mm.

KS FlorDek75 Design information

Load Span Table - Normal Weight Concrete (2400 kg/m³)

LOAD ON SPAN KS FlorDek75			LOAD ON SPAN (kg/m ²)													G250
ความหนาเหล็ก (mm.)	ความหนา คอนกรีต (cm.)	ระยะค้ำยันช่วงคร่าว ระหว่างเทคอนกรีต (m.)	1.50 m.	1.75 m.	2.00 m.	2.25 m.	2.50 m.	2.75 m.	3.00 m.	3.25 m.	3.50 m.	3.75 m.	4.00 m.	4.25 m.	4.50 m.	
0.75	10.0	-	-	-	-	-	-	-	-	-	-	-	-	-	-	
	12.5	2.00	3,857	2,790	2,098	1,623	1,284	1,033	841	693	575	480	402	337	283	
	15.0	2.00	5,052	3,656	2,750	2,129	1,685	1,356	1,106	912	758	633	531	447	376	
	17.5	2.00	6,247	4,522	3,403	2,635	2,086	1,680	1,371	1,131	940	786	660	556	469	
0.80	10.0	-	-	-	-	-	-	-	-	-	-	-	-	-	-	
	12.5	2.00	4,102	2,970	2,235	1,732	1,372	1,105	902	745	619	518	436	367	310	
	15.0	2.00	5,379	3,896	2,934	2,274	1,803	1,453	1,188	981	817	685	577	487	412	
	17.5	2.00	6,656	4,823	3,633	2,817	2,234	1,802	1,474	1,218	1,015	852	718	607	514	
1.00	10.0	-	-	-	-	-	-	-	-	-	-	-	-	-	-	
	12.5	2.25	5,052	3,668	2,769	2,153	1,713	1,387	1,139	946	793	669	568	484	414	
	15.0	2.25	8,267	4,837	3,654	2,843	2,263	1,833	1,507	1,253	1,051	889	755	645	553	
	17.5	2.25	8,267	6,006	4,539	3,532	2,813	2,280	1,875	1,560	1,310	1,108	943	806	691	
1.20	10.0	-	-	-	-	-	-	-	-	-	-	-	-	-	-	
	12.5	2.50	5,569	4,050	3,063	2,387	1,904	1,546	1,274	1,062	894	758	647	555	478	
	15.0	2.50	7,895	5,744	4,348	3,391	2,706	2,200	1,814	1,515	1,277	1,085	928	798	688	
	17.5	2.50	9,833	8,156	5,148	4,227	3,375	2,745	2,265	1,892	1,596	1,357	1,162	1,000	864	
1.50	10.0	-	-	-	-	-	-	-	-	-	-	-	-	-	-	
	12.5	2.75	7,231	5,268	3,993	3,119	2,495	2,032	1,680	1,407	1,190	1,014	871	752	652	
	15.0	2.75	9,665	7,044	5,343	4,176	3,343	2,725	2,255	1,890	1,600	1,366	1,175	1,016	883	
	17.5	2.75	12,100	8,820	6,692	5,233	4,190	3,417	2,830	2,373	2,010	1,718	1,478	1,280	1,113	

KS FlorDek75 Design information
Load Span Table - Normal Weight Concrete (2400 kg/m³)



LOAD ON SPAN KS FlorDek75															G275
ความหนาเหล็ก (mm.)	ความหนา คอนกรีต (cm.)	ระยะค้ำยันชั่วคราว ระหว่างเทคอนกรีต (m.)	LOAD ON SPAN (kg/m ²)												
			1.50 m.	1.75 m.	2.00 m.	2.25 m.	2.50 m.	2.75 m.	3.00 m.	3.25 m.	3.50 m.	3.75 m.	4.00 m.	4.25 m.	4.50 m.
0.75	10.0	-	-	-	-	-	-	-	-	-	-	-	-	-	
	12.5	2.00	4,224	3,060	2,304	1,786	1,416	1,142	933	771	642	538	453	383	324
	15.0	2.00	5,543	4,017	3,026	2,347	1,862	1,502	1,299	1,016	848	712	600	508	430
	17.5	2.00	6,862	4,974	3,749	2,909	2,308	1,863	1,525	1,262	1,053	885	747	633	537
0.80	10.0	-	-	-	-	-	-	-	-	-	-	-	-	-	
	12.5	2.00	4,488	3,254	2,453	1,904	1,511	1,220	999	827	690	580	490	415	353
	15.0	2.00	5,898	4,278	3,226	2,505	1,989	1,608	1,318	1,092	913	768	650	552	469
	17.5	2.00	7,308	5,301	3,999	3,107	2,468	1,996	1,636	1,357	1,135	956	809	688	586
1.00	10.0	-	-	-	-	-	-	-	-	-	-	-	-	-	
	12.5	2.25	5,511	4,005	3,028	2,357	1,878	1,523	1,253	1,044	877	743	633	541	465
	15.0	2.25	7,284	5,296	4,005	3,120	2,487	2,019	1,663	1,386	1,166	988	843	723	622
	17.5	2.25	9,057	6,587	4,983	3,883	3,097	2,515	2,073	1,728	1,455	1,234	1,054	904	779
1.20	10.0	-	-	-	-	-	-	-	-	-	-	-	-	-	
	12.5	2.50	6,480	4,716	3,571	2,787	2,225	1,810	1,494	1,249	1,053	896	767	661	571
	15.0	2.50	8,616	6,274	4,754	3,711	2,966	2,414	1,995	1,668	1,409	1,200	1,029	887	769
	17.5	2.50	10,752	7,831	5,936	4,636	3,706	3,018	2,495	2,088	1,765	1,504	1,291	1,114	966
1.50	10.0	-	-	-	-	-	-	-	-	-	-	-	-	-	
	12.5	2.75	7,831	5,708	4,331	3,386	2,337	1,370	1,115	975	826	704	603	520	450
	15.0	2.75	10,513	7,667	5,820	4,553	3,647	2,977	2,467	2,070	1,756	1,502	1,294	1,121	977
	17.5	2.75	13,195	9,625	7,309	5,720	4,584	3,743	3,104	2,606	2,211	1,893	1,632	1,416	1,235

KS FlorDek75 Design information
Load Span Table - Normal Weight Concrete (2400 kg/m³)

LOAD ON SPAN KS FlorDek75															G300
ความหนาเหล็ก (mm.)	ความหนา คอนกรีต (cm.)	ระยะค้ำยันชั่วคราว ระหว่างเทคอนกรีต (m.)	LOAD ON SPAN (kg/m ²)												
			1.50 m.	1.75 m.	2.00 m.	2.25 m.	2.50 m.	2.75 m.	3.00 m.	3.25 m.	3.50 m.	3.75 m.	4.00 m.	4.25 m.	4.50 m.
0.75	10.0	-	-	-	-	-	-	-	-	-	-	-	-	-	
	12.5	2.00	4,584	3,325	2,507	1,947	1,546	1,249	1,023	848	708	596	504	428	364
	15.0	2.00	6,027	4,373	3,299	2,563	2,036	1,647	1,350	1,120	937	789	668	568	484
	17.5	2.00	7,470	5,421	4,091	3,179	2,527	2,044	1,677	1,392	1,165	982	832	708	605
0.80	10.0	-	-	-	-	-	-	-	-	-	-	-	-	-	
	12.5	2.00	4,867	3,533	2,666	2,072	1,647	1,333	1,094	908	760	641	543	463	395
	15.0	2.00	6,409	4,654	3,514	2,732	2,174	1,760	1,446	1,201	1,007	850	722	615	526
	17.5	2.00	7,951	5,774	4,362	3,393	2,700	2,187	1,797	1,494	1,253	1,059	900	768	658
1.00	10.0	-	-	-	-	-	-	-	-	-	-	-	-	-	
	12.5	2.25	5,959	4,334	3,280	2,556	2,039	1,657	1,366	1,139	959	814	696	597	515
	15.0	2.25	7,898	5,746	4,350	3,393	2,708	2,202	1,816	1,516	1,279	1,087	929	799	690
	17.5	2.25	9,836	7,159	5,421	4,229	3,377	2,747	2,267	1,894	1,598	1,359	1,163	1,001	866
1.20	10.0	-	-	-	-	-	-	-	-	-	-	-	-	-	
	12.5	2.50	6,986	5,088	3,856	3,012	2,408	1,961	1,621	1,356	1,146	977	839	724	627
	15.0	2.50	9,320	6,791	5,150	4,024	3,219	2,624	2,171	1,818	1,539	1,313	1,128	975	847
	17.5	2.50	11,655	8,495	6,443	5,037	4,031	3,287	2,721	2,280	1,931	1,649	1,418	1,227	1,066
1.50	10.0	-	-	-	-	-	-	-	-	-	-	-	-	-	
	12.5	2.75	8,405	8,405	8,405	8,405	8,405	8,405	8,405	8,405	8,405	8,405	8,405	8,405	8,405
	15.0	2.75	11,335	8,271	6,282	4,918	3,943	3,221	2,673	2,245	1,907	1,633	1,409	1,224	1,068
	17.5	2.75	14,265	10,412	7,910	6,196	4,969	4,062	3,371	2,834	2,408	2,064	1,783	1,549	1,354

Remark : Standard Design code : Based on the guidelines given in AISC standard - 1978, ACI and EIT
 Allowable Super Imposed Live load capacity please see the load design table
 Super Imposed Dead load be applied in calculation that composed of composite floor and topping concrete.
 Weight Concrete 2400 kg/m³, concrete strength 240 ksc (cylinder)
 Bar reinforcement placed over each support use dia 9@200mm for negative bending moment.
 Wire mesh 4x200x200 mm be provided for temperature reinforcement for crack control from temperature and shrinkage in the concrete
 Deflection is limited to L/300 at Formwork stage and L/240 at Composite floor stage

PRODUCTS ACCESSORIES

อุปกรณ์ติดตั้ง

Ks Flordek50/75
แผ่นพื้นเหล็กกึ่งสำเร็จรูป

Shear Stud
เป็นตัวเชื่อมติด เพื่อยึดแผ่น Deck กับคาน

Edge Form
ป้องกันคอนกรีตไหลออกด้านข้าง

Concrete
คอนกรีต

Wire Mesh
เหล็กเสริมกันรั่ว เพื่อป้องกันการแตกร้าวของคอนกรีต

Punching Tool
ใช้หนีบบริเวณรอยต่อแผ่น ให้แน่นสนิท ระยะห่างในการหนีบ 30 ซม.

Welding Gun
เครื่องยิง Shear stud ให้ทะลุแผ่น Deck เพื่อเชื่อมติดกับคาน

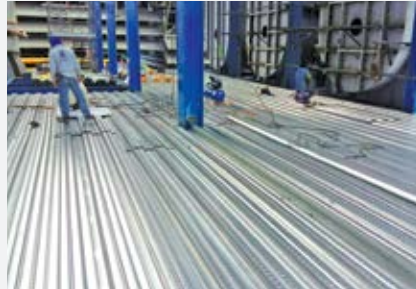
Profile End Closer
ปิดใต้ลอนของแผ่น Deck เพื่อเสริมให้คอนกรีตไหลเข้าไปใต้ท้องหัว และท้ายแผ่น

Edge Form Closer
ปิดหัวและท้ายแผ่น เพื่อป้องกันการไหลของคอนกรีต

Project Reference



MRT - Skywalk สถานีหมอชิต



งานพื้นโรงงานน้ำตาลอุตสาหกรรม โคราซ



สนามบินอุดรธานี



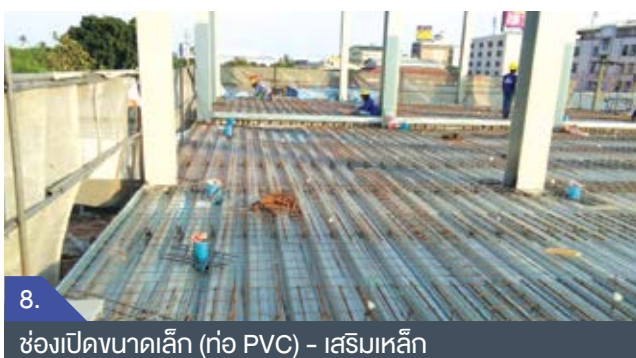
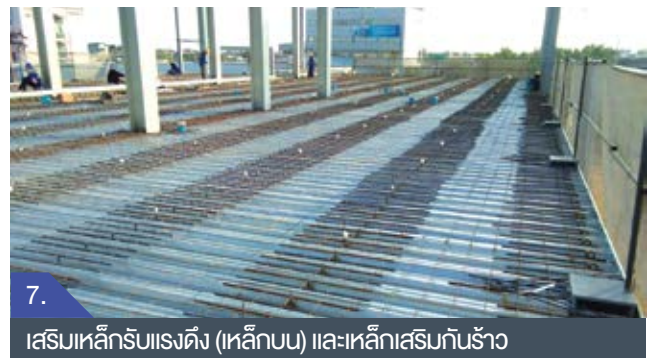
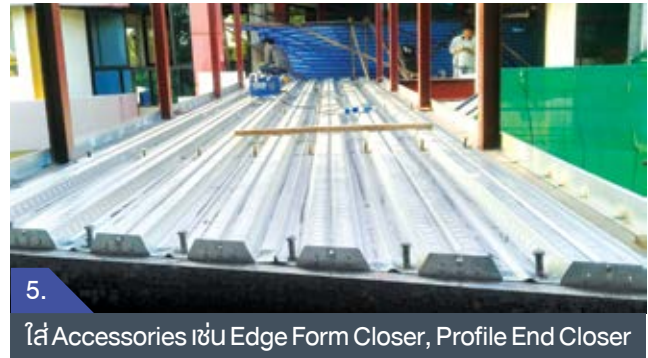
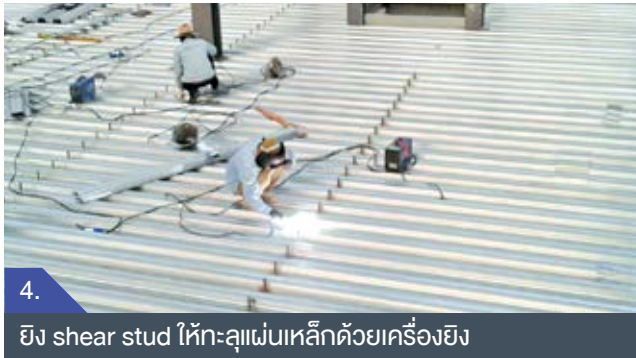
Skywalk จตุจักร



Skywalk บางนา

INSTALLATION METHOD

ขั้นตอนและวิธีการติดตั้ง

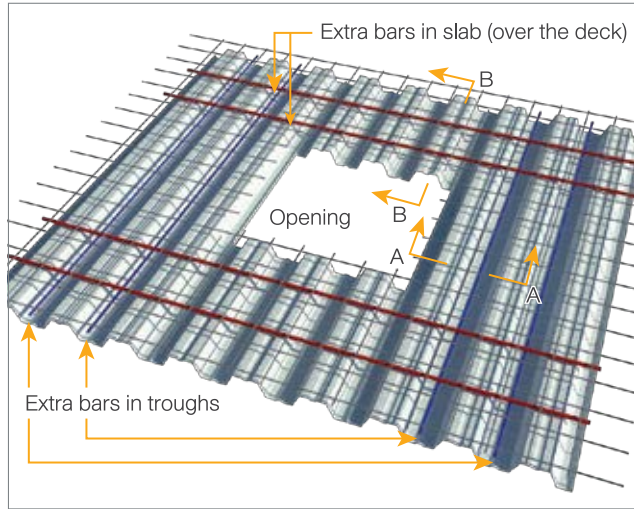


CONSTRUCTION DETAIL

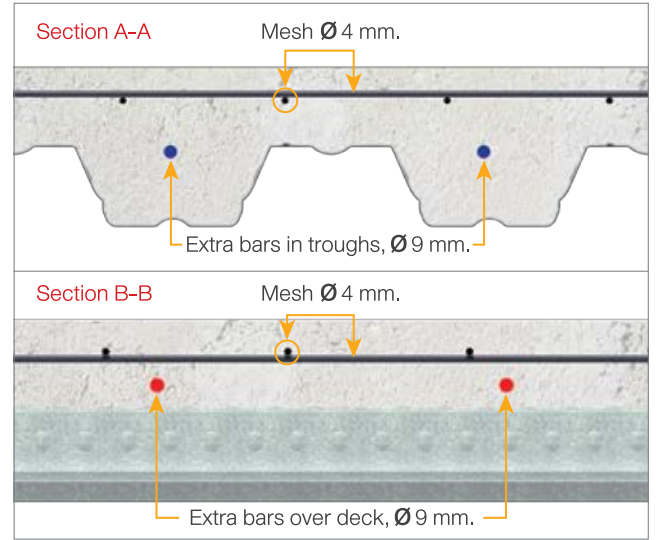
Table 1 : Maximum cantilever without props

Edge trim depth (mm)	Edge trim thickness (mm)	
	1.2	1.6
130	125	160
150	115	150
200	100	130

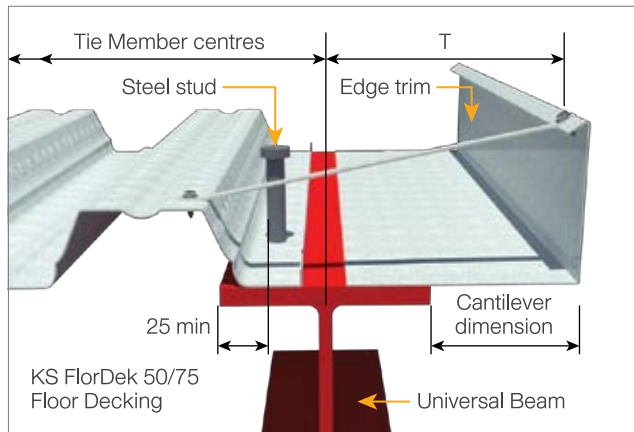
Openings



Reinforcement around opening

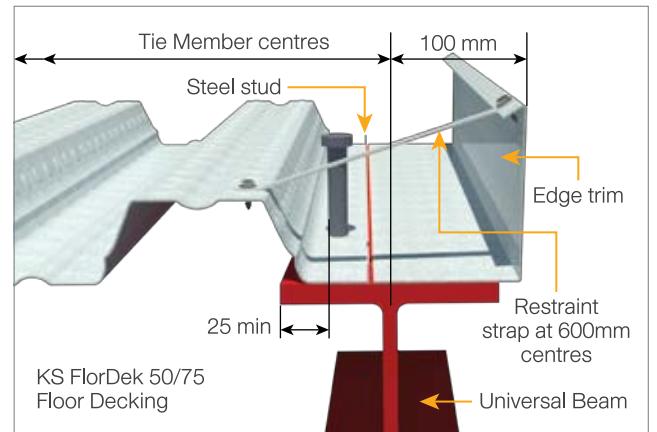


Typical Side Detail

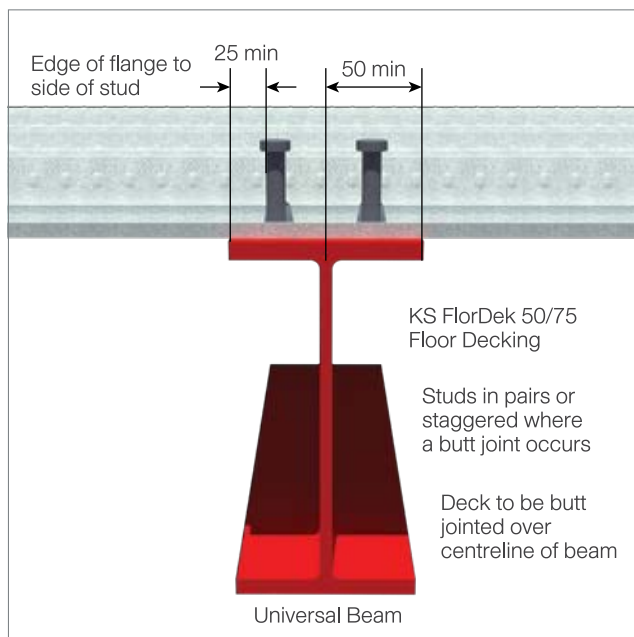


For edge trim cantilevers over 150mm, additional reinforcement is required. See table 1 for maximum cantilevers without props.

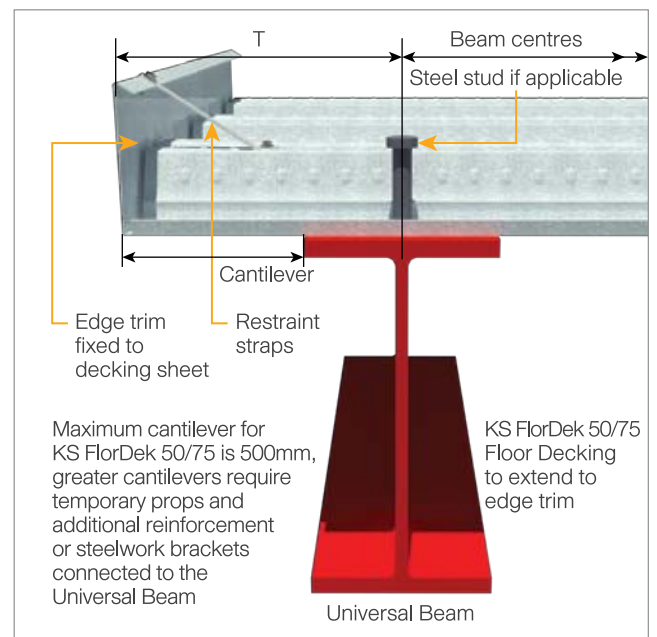
Typical Side Detail



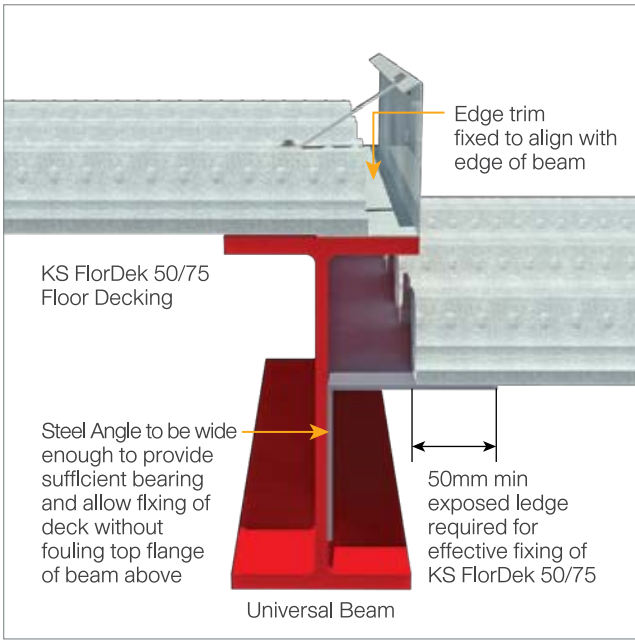
Butt Joint



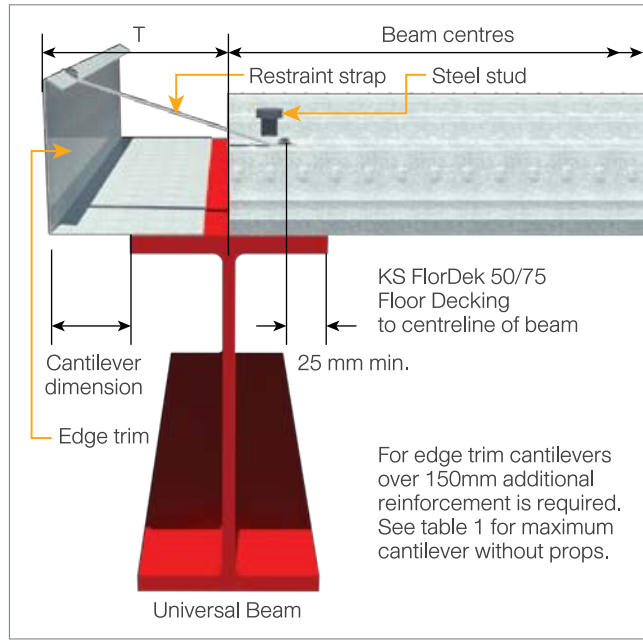
Typical End Cantilever



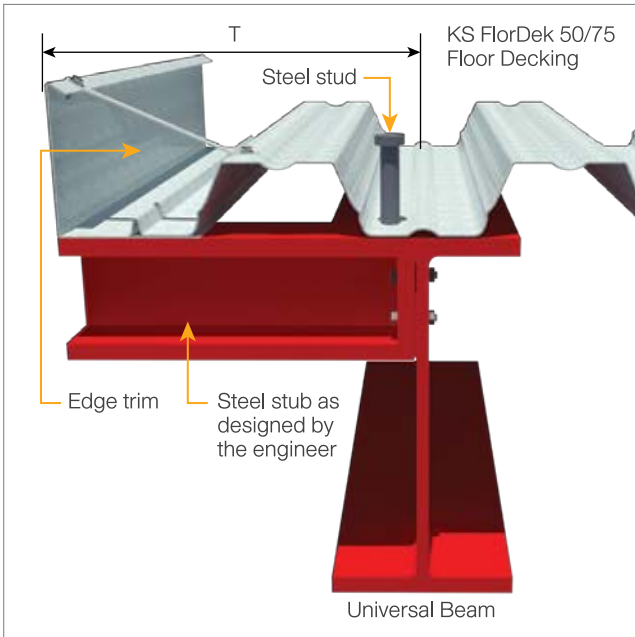
Step in Floor



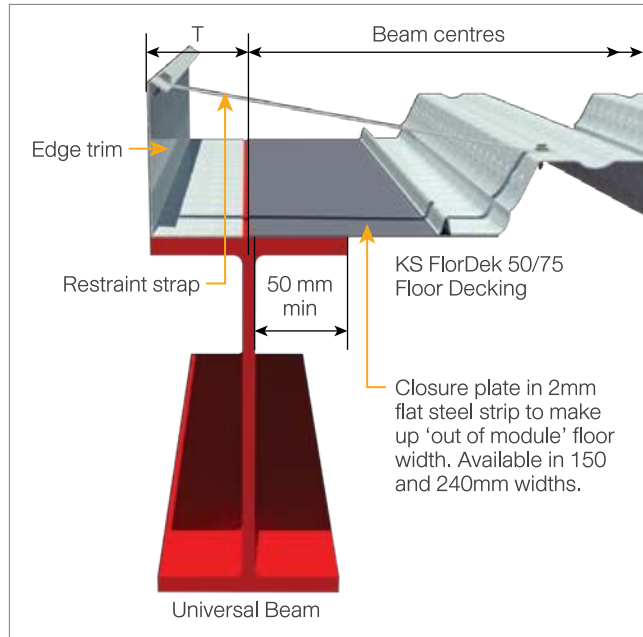
End Detail



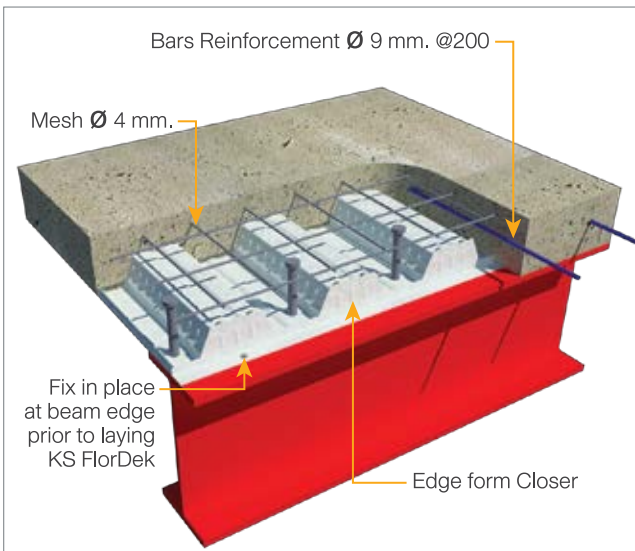
Side Cantilever with Stub Bracket



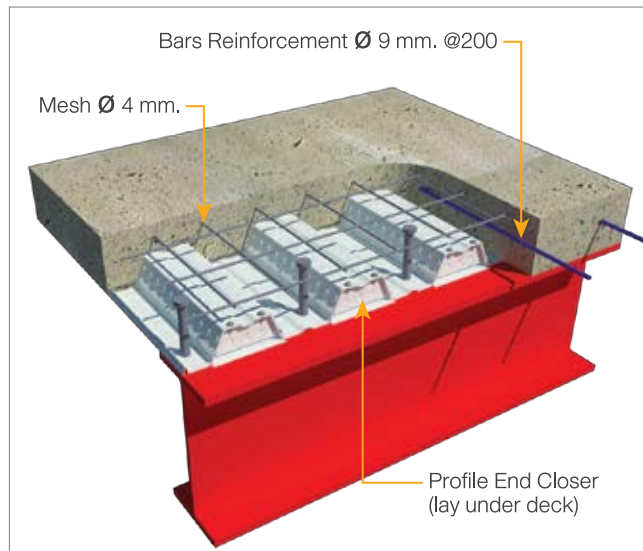
Typical Edge with Plate



End Cap Detail Type 1



End Cap Detail Type 2





STP Engineering & Supply Ltd.

สำนักงาน :
70/9 หมู่ 2 ต.ป่านวิทิต ต.บางเพรียง
อ.บางบ่อ จ.สมุทรปราการ 10560


โทร / แฟกซ์ : 02-383-2930

โรงงานผลิต :
93 หมู่ 1 ต.บางบัวทอง-สุพรรณบุรี
ต.หน้าไม้ อ.ลาดหลุมแก้ว จ.ปทุมธานี 12140

Email : ksroofing.stp@gmail.com

www.ksgroup-metalsheet.com

 ksgroup-metalsheet

 ksgroup-metalsheet

Supplied by :

MAY 2018



KS VentFlow
(Roof Ventilator)



PURLIN



INSULATION



REROOF SERVICE SYSTEM



WALLING / CEILING



COMPOSITE FLOOR DECK



STANDING SEAM ROOFING SYSTEM



METAL ROOFING SYSTEM